

# Année 2019

Profil de la Baignade : La Giraudière

Commune, département : Charente Maritime – Le Grand Village Plage

## Description de la zone de baignade

**Nature** : Plage de sable, avant-plage sableuse

**Longueur** : 2147m

**Largeur** : 61m

**Date de la saison balnéaire** : du 6 juillet au 1 septembre

**Localisation du point ARS** : Au niveau de la zone de baignade surveillée - en face du chemin d'accès

X : 45°50'59,411"N Y : 1°15'11,02"O

**Fréquentation maximale** : 5000 usagers sur le secteur de la Giraudière

**Équipement** : poste de secours, aires de pique-nique, collecteurs de déchets, snack, Toilette sèche

**Autres activités** : surf, planche à voile, body, jeux de plage, promenade, char à voile

**Accessibilité aux animaux** : non, accessibilité aux chiens et aux chevaux interdite du 15 juin au 15 septembre sur le site de la Giraudière

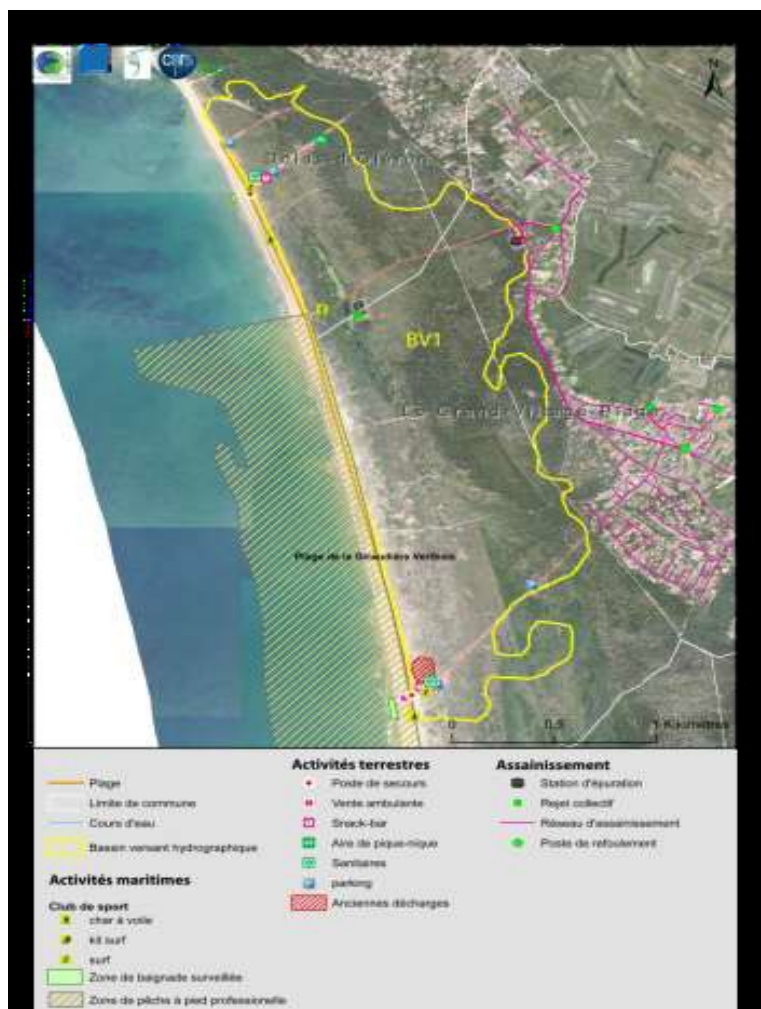
**Zones riveraines** : forêt domaniale de Saint-Trojan-les-Bains, village de Vert-Bois, village du Grand-Village-Plage

**Occupation du sol** :

*Commune* : 9% de zones agricoles, 53% de zones naturelles, 15% de zones humides, 20% zones urbanisées, 3% de plage

*Zone d'étude* : 100% de zones naturelles

**Population permanente** : 1062



## Inventaire des sources potentielles de pollution

Assainissement collectif	1 station d'épuration 1 lagunage de finition
Assainissement non collectif	1 maison forestière non reliée
Lessivage sols agricoles	/
Réseau pluvial	/

Autres Sources	1 aire de stationnement PMR 1 arrêt navette petit train 1 camion snack 1 Toilette Sèche accessible PMR 1 école de surf 1 club de char à voile Aires de pique-nique
----------------	--

## Qualité du milieu marin

Evolution du classement

Année	2018	2017	2016	2015	2014	2013	2012	2011	2010	2009
Classement (2006/7/CE)	Excellente	Excellente	Excellente	Excellente	Excellente	Excellente	Excellente	Excellente	Excellente	Excellente
Classement (76/160/CEE)										A

**Potentiel de prolifération des macro-algues :**

Site non suivi

**Potentiel de prolifération du phytoplancton :**

Site non suivi

## Situations à risque

Rejets à risque	Fréquence	Situation à risque			Évaluation du risque
		Conditions météorologiques	Conditions terrestres	Conditions océaniques	
Lagunage	Avec conditions favorables	Abat d'eau	Nappe haute	Fort coefficient	Assez fort
Équipement plage	Accidentelle	Fréquentation estivale de la plage			Assez faible
STEP	Accidentelle	Toutes	/	Toutes	Faible

## Orientations

Lagune :

- (1) Réaménagement du système lagunaire
- (2) Mise en place de piézomètres

Réseau pluvial :

- (1) L'entretien des fossés ou l'hydrocurage des canalisations,
- (2) Des passages caméra dans les secteurs où la configuration du réseau n'est pas connue,
- (3) La recherche des mauvais branchements, des rejets domestiques par le biais de traceurs colorants.